

Type **G**

Type G findes i stuetagen.
Bruttoareal 85 m². ialt 2 boliger.

Boligtypen optræder også spejlvendt.

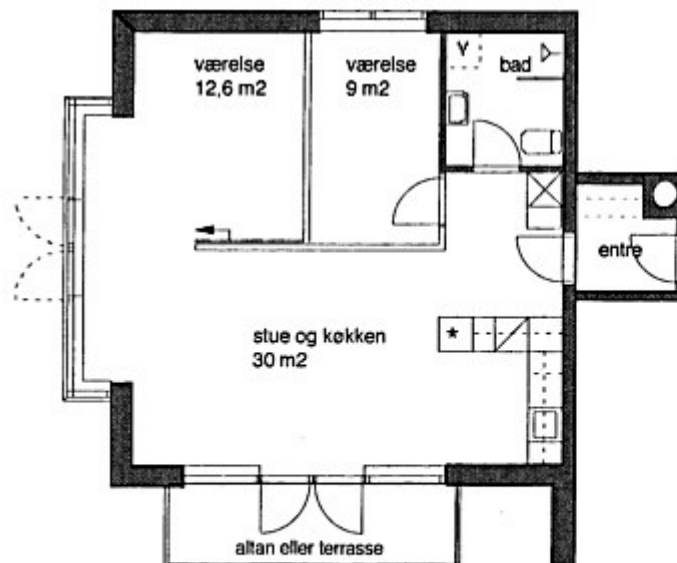
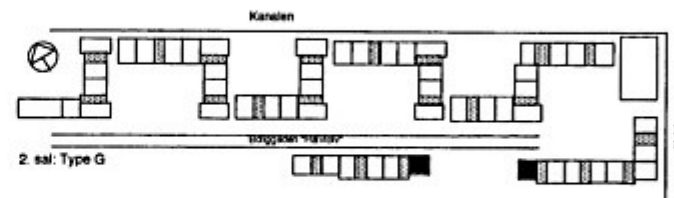
Type G placering i bebyggelsen fremgår af den skematiske oversigtstegning.

Boligens orientering fremgår af boligfordelingsplanen.

Lejlighedernes numre og placering:

Stuelejligheder:
0,46, 0,47

Placering



NB:
Rumstørrelserne er nettoareal og en sammenlægning af disse bliver ikke bruttoarealet, som er et samlet areal incl. fælles trappeareal, vægge m.m.

- ☒ Teknik/skakt
- * Køle/fryseskab
- V Placeringsmulighed for vaskemaskine

Målestok 1:100 1 cm = 1 meter
Der kan forekomme mindre ændringer i mål og indretning